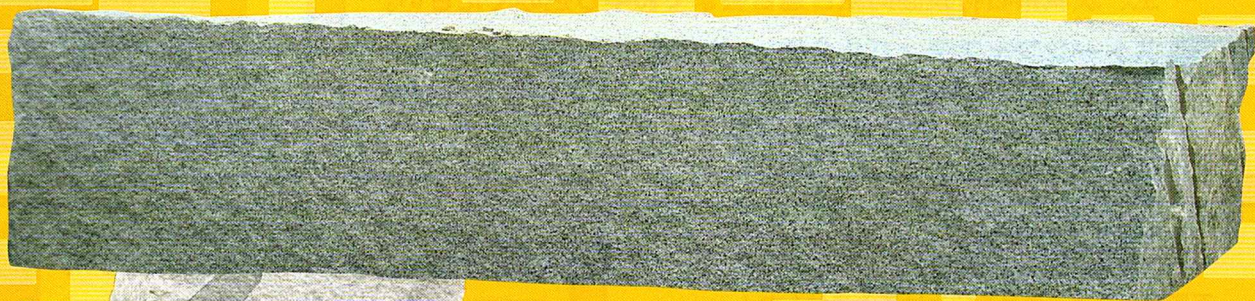


# いばらきストーン フェスティバル2019

11/2 [sat] 3 [sun] 4 [mon]

会場 笠間芸術の森公園  
イベント広場(茨城県笠間市)  
時間 午前9時～午後4時



楽しい石が  
たくさん  
あります

要予約

**石製品の展示販売**  
原石・墓石・燈籠・モニュメント  
ガーデニンググッズ

**石匠実演**  
匠の技を堪能できる!

**石の加工体験**  
石彫教室・石あそびひろば

**石山見学ツアー**  
「稲田みかげ採石場」や「石の百年館」を  
見に行こう!

【主催】茨城県石材業協同組合連合会(稲田石材商工業協同組合・羽黒石材商工業協同組合・真壁石材協同組合) 【運営】「いばらきストーンフェスティバル」実行委員会 同時開催 第15回  
【後援】関東経済産業局・茨城県・笠間市・桜川市・笠間市商工会・桜川市商工会・一般社団法人日本石材産業協会

お問い合わせ 茨城県石材業協同組合連合会 TEL.0296-75-5458 いばらきストーンフェス 検索 11月2日(土)・3日(日)

## 石山見学ツアー 要予約

**日時** 11月4日(月・振休)

13:00~15:00

※雨天決行(雨天の場合多少変更あり)

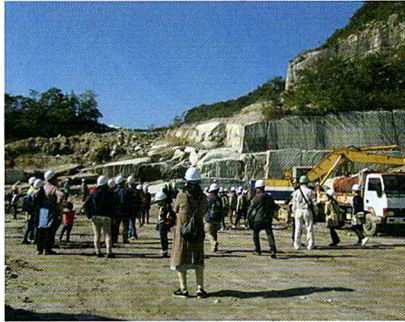
**募集人数** 80名(先着順)

**参加料** 無料

**申込締切** 定員になり次第締切

**申込方法** FAX又はハガキに「住所」「氏名」「年齢」「電話番号」を明記の上、茨城県石材業協同組合連合会までお申し込みください。

**行程** ストーンフェスティバル会場 → 笠間稲荷門前通り石畳車中見学 → 稲田みかげ採石場(石割見学) → エキシビジョン作品会場 → 石の百年館 → ストーンフェスティバル会場



## 書道パフォーマンス

水戸葵陵高校 書道部

**日時** 11月4日(月・振休) 11:30~



## 石彫教室 要予約 有料

石彫家の指導で作品を仕上げてみませんか!  
参加者の優秀作品を4日(最終日)15時より表彰します。

**日時** ストーンフェスティバル開催期間中  
10:00~16:00(最終日は14:00まで)

**募集人数** 1日7名(先着順) ※3日間21名 **参加料** 1,000円

**申込方法** FAX又はハガキに「住所」「氏名」「年齢」「電話番号」「石彫希望日」を明記の上、茨城県石材業協同組合連合会までお申し込みください。

## 石匠実演 要予約 有料

石割り・石積み・カエル制作  
匠の技をご堪能ください。

**日時** ストーンフェスティバル  
開催期間中 10:00~16:00

**匠制作「カエル」販売** 11月4日(月・振休) 13:00~



## 石あそびひろば 有料

自分のたからを作ろう! 体験者にはもちろんおやつが付きます。

**日時** ストーンフェスティバル  
開催期間中 10:00~16:00

**内容** ミニ灯ろう作り・きかい彫り体験  
ピンコロ彫刻

**参加方法** 事前予約優先、当日も可。



## お墓なんでも相談in茨城 受付中

**日時** 11月3日(日)、4日(月・振休) 10:00~16:00

ご相談ご希望の方は、相談希望日を電話又はFAXでお申し込みください。(当日受付可)

**お申込先** 一般社団法人日本石材産業協会 茨城県支部  
TEL 0296-75-5458/FAX 0296-75-5313  
受付時間…9:00~17:00(土・日・祭日は不在)

### 会場ご案内図



※駐車場は混み合いますので、お早めにお出かけください。

### ■アクセス ※時間は目安となります

- ・常磐道水戸インターより25分(13km)
- ・北関東自動車道友部インターより7分(4km)
- ・北関東自動車道笠間西インターより16分(10km)

### 市内観光周遊バス

- ・友部駅北口
- ・稲荷神社
- ・笠間駅 他より乗車可



### 申込み及び連絡先

茨城県石材業協同組合連合会

TEL 0296-75-5458/FAX 0296-75-5313

〒309-1453 茨城県桜川市友部1637

URL ▶ <http://www.ibarakiken.or.jp/isi/>